



La chapelle des Marais - Saint-Valery-sur-Somme

@Max Coquard-Bestibiers



Chemin de fer de la Baie de Somme

@Nicolas Bryant



Belvédère de la porte Guillaume - Saint-Valery-sur-Somme

@Max Coquard-Bestibiers



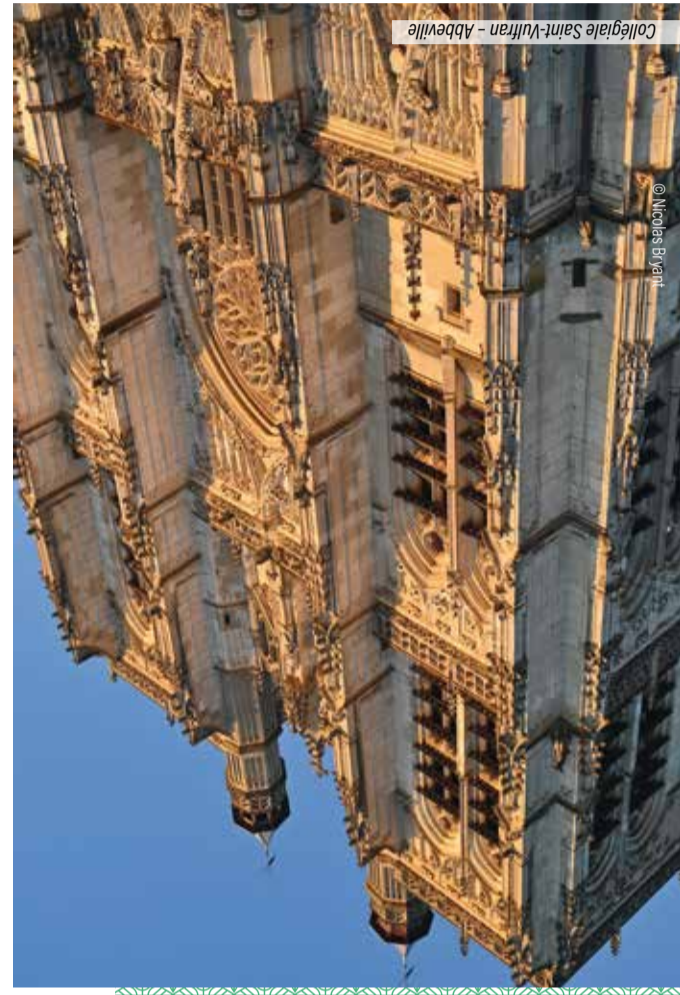
Jardin d'Emonville - Abbeville

@Nicolas Bryant



Bouvreuil pivoine à la réserve ornithologique de Grand-Laviers

@Réserve de Grand-Laviers



Collégiale Saint-Vulfran - Abbeville

@Nicolas Bryant

La Somme : une vallée idéale à partager

Vallée de Somme, Vallée idéale EMBARASSER TRANSFORMER RESPIRER

Le Conseil départemental de la Somme, propriétaire du Canal de Péronne à Saint-Valery-sur-Somme, aménage le fleuve et sa vallée afin d'offrir aux habitants, comme aux visiteurs, un espace de loisirs dans un cadre naturel authentique et préservé. La **Véloroute Vallée de Somme (V30)** permet de découvrir la Somme au fil de l'eau. C'est un véritable trait d'union entre **La Vélomaritime (EV4)** qui longe le littoral et la **Scandibérique (EV3)** qui relie Paris à Maubeuge et qui se poursuit en Belgique.



Bien ensemble dans la vallée

Pour assurer une cohabitation réussie entre tous, le Département et ses partenaires ont signé une charte. Au fil du fleuve, des panneaux rappellent à chacun les bons usages afin de garantir la sécurité et la tranquillité de tous. Amis cyclistes, respectez le code de la route en toute circonstance et soyez vigilants lorsque vous croisez une route !

Locations et/ou réparations de vélos

- Abbeville - NC Cycles 06 23 56 82 65
- Grand-Laviers - Réserve ornithologique 06 08 16 50 86
- Noyelles-sur-Mer - Vélo Baie de Somme 03 22 29 07 51
- Saint-Valery-sur-Somme
 - > Les locations du canal 06 82 32 37 70
 - > No Shoes 03 22 30 57 29
 - > Les biclounes du minigolf 03 22 60 80 43
 - > Hôtel*** du Cap Horn 03 22 60 24 24
 - > Garage Saint-Valery 03 22 60 85 83

+ d'infos

- Somme Tourisme : somme-tourisme.com
 - Office de tourisme de la Baie de Somme
 - > Bureau d'Abbeville 03 22 24 27 92
 - > Bureau de Saint-Valery-sur-Somme 03 22 60 93 50
 - tourisme-baiedesomme.fr
- Toutes les infos sur le vélo en Baie de Somme baiecycle.com
- La Somme à vélo

design graphique - okowoko.fr / eisemathieu.fr - Imp. C&B0



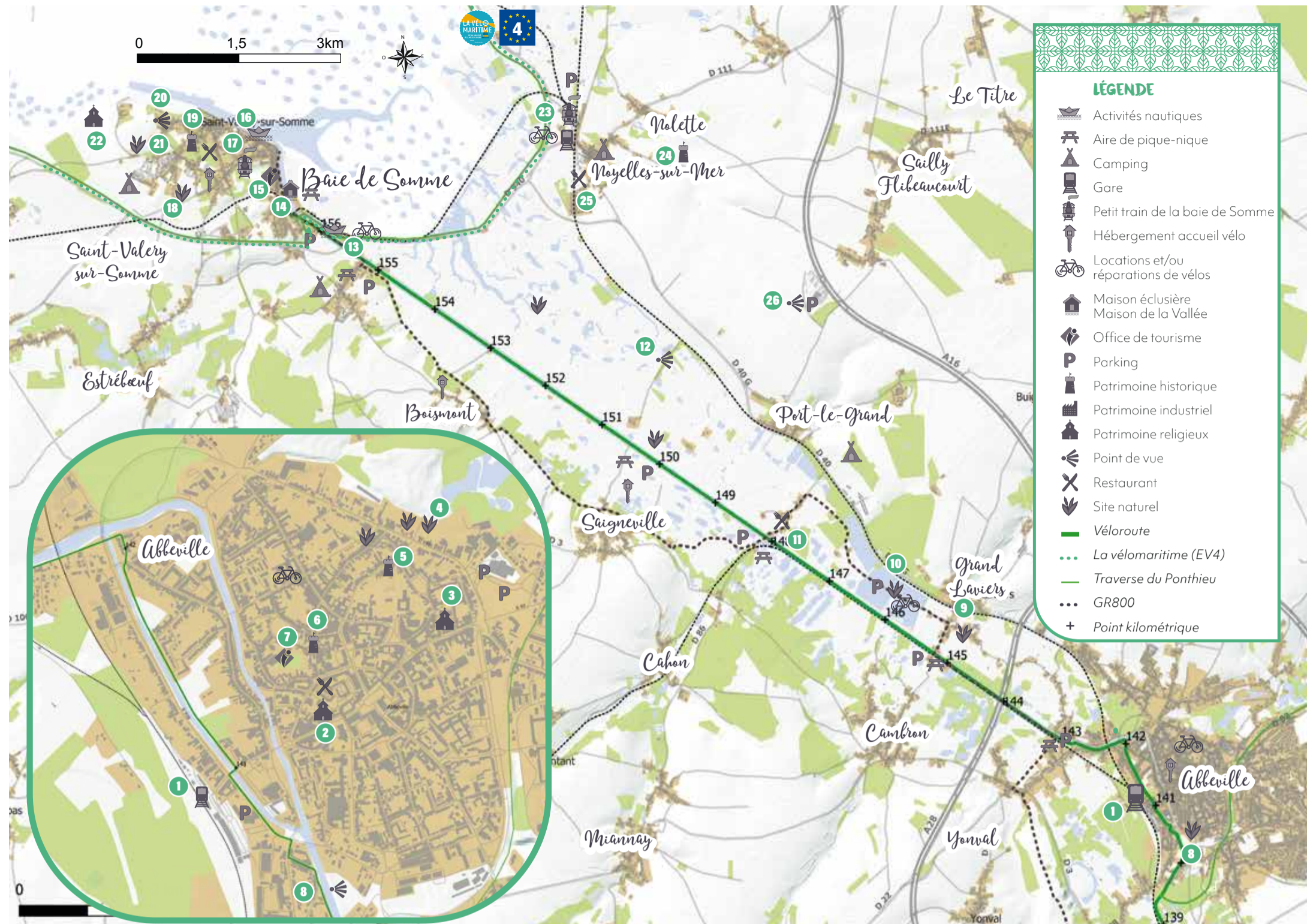
La Vallée de Somme à vélo



Entre Abbeville & Saint-Valery-sur-Somme

- Départ : Gare d'Abbeville
- Arrivée : Écluse des portes à la mer
- Distance : 15 km jusque Saint-Valery-sur-Somme puis 6 km jusque Noyelles-sur-Mer
- Difficulté : Facile





LÉGENDE	
	Activités nautiques
	Aire de pique-nique
	Camping
	Gare
	Petit train de la baie de Somme
	Hébergement accueil vélo
	Locations et/ou réparations de vélos
	Maison éclusière Maison de la Vallée
	Office de tourisme
	Parking
	Patrimoine historique
	Patrimoine industriel
	Patrimoine religieux
	Point de vue
	Restaurant
	Site naturel
	Véloroute
	La vélomaritime (EV4)
	Traverse du Ponthieu
	GR800
	Point kilométrique



Entre Abbeville & Saint-Valery-sur-Somme

Le commandant Charcot © Nicolas Bryant

- Abbeville**
- 1 LA GARE**
Monument historique, clin d'œil balnéaire aux villas de Mers-les-Bains. Prenez tout droit jusqu'au pont, traversez, visitez Abbeville ou empruntez le chemin de halage sur votre gauche le long du canal.
 - 2 COLLÉGIALE SAINT-VULFRAN**
Chef d'œuvre du gothique flamboyant du XV^e siècle, détruit en grande partie en mai 1940.
 - 3 EGLISE DU SAINT-SÉPULCRE**
Église gothique du XI^e siècle, fondée pour commémorer le départ en croisade. De 1989 à 1993, l'artiste samarien Alfred Manessier y a réalisé 31 vitraux sur le thème de la victoire de la Vie sur la Mort. Parcours Manessier en centre ville.
 - 4 PARC DE LA BOUVAQUE**
Équipé d'une aire de jeux, il vous permet d'observer les sources bleues, une couleur due à la différence de température entre l'eau de surface et l'eau des profondeurs.
 - 5 JARDINS**
L'hôtel et le jardin d'Emonville (classé jardin remarquable) sont reliés au jardin du Carmel. Des lieux pour se reposer et se cultiver.
 - 6 LE BEFFROI**
Inscrit au patrimoine mondial de l'UNESCO, il abrite le Musée Boucher de Perthes, révélateur de la préhistoire.
 - 7 Office de Tourisme de la Baie de Somme - Bureau d'Abbeville.**
 - 8 LES JARDINS DE LA PLUME**
Espace naturel au cœur de la ville avec des jardins ouvriers. Belvédère sur la nature dans le potager.
- Grand-Laviers**
- 9 CENTRE ÉQUESTRE DU LEVANT**
 - 10 RÉSERVE ORNITHOLOGIQUE DE GRAND-LAVIERS BAIE DE SOMME**
Créée dans les anciens bassins de décantation de la sucrerie d'Abbeville, permet d'observer sur 40 hectares des dizaines d'espèces d'oiseaux. Prévoir des jumelles. Visites libres et guidées. Location de vélos sur place.

- Saigneville**
- 11 « LE REPOS DES PÊCHEURS »**
Une halte s'impose sous la tonnelle rétro de ce café guinguette style 1900. Sur le canal maritime, les ponts tournants relaient les écluses pour le passage de bateaux plus hauts. La maison « pontonnière » de Petit-Port, transformée en gîte de charme accueille 4 personnes.
- Port-le-Grand**
- 12 LE BELVÈRE DE BLANQUETAQUE**
offre une immersion au milieu des renclôtures (digues) et des prairies humides de la basse vallée. Il est situé à côté du chalet de Blanquetaque, un ancien pavillon de chasse à l'architecture étonnante, devenu une station scientifique pour l'étude des oiseaux d'eau.
- Saint-Valery-sur-Somme**
- 13 LES LOCATIONS DU CANAL**
Location de vélos et bateaux
 - 14 LA CANOTERIE**
À côté de l'ancienne maison éclusière, café, petite restauration et sorties nature en pirogue et à pied pour découvrir la Baie de Somme.
 - 15 Office de Tourisme de la Baie de Somme - Bureau de Saint-Valery-sur-Somme.**

- 16 BATEAUX LE COMMANDANT CHARCOT**
Pour des balades commentées dans la baie, à la découverte de l'estuaire, des phoques.
- 17 CHEMIN DE FER DE LA BAIE DE SOMME**
- 18 Parcours d'accrobranche pour tous au parc aventure Salomon.**
- 19 MUSÉE PICARVIE**
Village picard typique du XIX^e, artisans, métiers d'antan.
- 20 BELVÈRE DE LA PORTE GUILLAUME**
De la ville médiévale, sur les traces de Jeanne d'Arc prisonnière. Vue splendide sur Le Crotoy, le Marquenterre et le Hourdel.
- 21 HERBARIUM**
Collection étonnante de plantes dans l'ancien jardin des religieuses de l'hôpital.
- 22 LA CHAPELLE DES MARINS**
Les femmes de Saint-Valery-sur-Somme venaient y observer le retour des bateaux et apporter des ex-voto (offrandes). Boucle panoramique pour rejoindre le port en passant par le Cap Hornu.

- POUR REVENIR À ABBEVILLE : 3 OPTIONS.**
1. Vous reprenez la Véloroute.
 2. Vous rejoignez la gare de Noyelles-sur-Mer à vélo par la piste cyclable Eurovélo 4.
 3. Vous pouvez aussi rejoindre cette gare grâce au petit train à vapeur de la Baie de Somme.
- Noyelles-sur-Mer**
- 23 GARE**
Chemin de fer de la Baie de Somme et gare SNCF. Vélo Baie de Somme : location de vélos, balades accompagnées et solutions pour l'écomobilité.
 - 24 CIMETIÈRE CHINOIS DE NOLETTE**
où sont inhumés des travailleurs chinois venus terrasser les tranchées de la 1^{ère} Guerre mondiale, soigner les malades et mourir avec eux... Surprenant.
 - 25 LE RELAIS DE LA BAIE**
Bistrot, brocante et chambres d'hôtes.
 - 26 LE BELVÈRE DES PAYSAGES ET DES HOMMES**
Situé en haut de l'observatoire de l'aire autoroutière de la baie de Somme offre une vue imprenable sur la basse vallée de la Somme et sur la baie de Somme.

CODE DE LA ROUTE DU CYCLISTE

- Je suis visible de jour comme de nuit.
- Je porte un casque, c'est obligatoire jusqu'à 12 ans.
- Je suis équipé d'un avertisseur sonore.
- Je ralentis lorsque je croise d'autres usagers.